

武雄アジア大学  
ユニバーシティ・アイデンティティ  
デザインマニュアル

# Takeo Asia University University Identity Design Manual



# はじめに

## Introduction

本デザインマニュアルは武雄アジア大学の開学にあたり、視覚イメージの統一とブランドの構築、ならびに武雄アジア大学のアイデンティティ確立を目的として制定いたしました。本マニュアルの運用を通じてUniversity Identity (以下、「UI」という)を推進し、教職員・学生一人ひとりがその意義を深く理解し、尊重する意識を醸成する活動に取り組んでまいります。

### UIとは

大学が自らのアイデンティティを確立し、それを学内外へ広く表明することで、社会における役割や個性を定義する戦略的な活動を指します。

視覚的な統一を通じて「武雄アジア大学らしさ」を明確に伝え、社会や地域、そして学生・教職員との間に正しい理解と強い信頼関係を築くことを目指します。

本マニュアルは単なる視覚的な規定に留まらず、武雄アジア大学の理念を形にする「UI」の基盤となるものです。この指針を深く浸透させることで、大学全体でアイデンティティを共有し、共にブランドを創り上げていく文化を築いてまいります。

### デザインマニュアルの目的

本デザインマニュアルは、UIの視覚的要素である Visual Identity (以下、「VI」という)を正しく運用するためのルールを定めたものです。

シンボルマークやロゴを正しく使用することは、武雄アジア大学のブランド価値を高め、社会からの深い理解と信頼を得るための基盤となります。ご使用にあたっては、本マニュアルを熟読の上、規定を遵守し、魅力的で一貫性のある大学づくりにご協力をお願いいたします。

### 本マニュアルの適用範囲

本マニュアルに定める規定は、学内掲示物、刊行物、公式ウェブサイト、SNS、事務用品、および外部連携プロジェクトなど、武雄アジア大学の名称やロゴマークを使用するすべてのコミュニケーション活動に適用されます。

## 武雄アジア大学 ロゴマーク等の使用に関する遵守事項

武雄アジア大学のロゴマーク等をご使用いただく際は、以下の事項を必ずご確認ください。

- ・マニュアルの確認：ご使用の前に、本デザインマニュアルを熟読し、規定に沿った適正な運用をお願いいたします。
- ・使用申請の手続き：下記のケースに該当する場合は、事前に「ロゴマーク等使用許可申請書（様式1）」を記入の上、入試・広報課へ提出してください。
  - 学外の第三者（企業・団体等）がチラシやポスター、資料、案内物などで使用する場合
  - 本学の学生がサークル・団体活動でチラシやポスター、ユニフォームなどで使用する場合
- ・余裕を持った申請：使用許可の発行には、通常2～3営業日を要します。申請内容や確認事項によってはさらにお時間をいただく場合もございますので、余裕を持った手続きをお願いいたします。
- ・使用形態の規定：原則として、ロゴタイプ（文字部分）の単独使用はできません。「シンボルマーク単体」、または「ロゴマーク（シンボルマークとロゴタイプの組み合わせ）」でご使用ください。
- ・最新情報の確認：本マニュアルの内容は、必要に応じて改訂されることがあります。本学Webサイトにて最新の更新日をご確認の上、常に最新版のマニュアルに準じてご利用ください。

### 著作権について

本マニュアルに記載されているロゴマーク、シンボルマーク、ロゴタイプの著作権は武雄アジア大学にあるため、無断で使用することは禁じられています。使用に際しては、事前に入試・広報課担当へお問い合わせください。

### 申請書の提出およびお問い合わせ先

ロゴマークの使用申請、およびマニュアルに関するご相談は、下記窓口にて承ります。

#### 窓口受付：入試・広報課

Tel：0954-30-0035

受付時間：平日 9:00～17:00（土日祝・年末年始を除く）

### 申請書の提出方法

「ロゴマーク等使用許可申請書（様式1）」に必要事項を記入し、使用イメージ（原稿やレイアウト案）を添えて、窓口にてご提出ください。

### 様式のダウンロード

使用申請に必要な「様式1」は、本学公式Webサイトよりダウンロードいただけます。

※ロゴマークのデジタルデータ（AI・PNG等）は、申請内容の承認後に事務局より提供いたします。

# 目次

## Contents

はじめに Introduction	1
武雄アジア大学 ロゴマーク等の使用に関する遵守事項	2
目次 Contents	3
ロゴマーク選定の背景 Background of the Logo Selection	4
基本デザインエレメント Basic Design Elements	5
シンボルマーク Logo Symbol	6
ロゴタイプ Logotype	7
UIカラー UI Colors	8
基本ロゴマーク Basic Logo	9
ロゴマークの組み合わせ縦組み Vertical Layout	10
ロゴマークの組み合わせ横組み Horizontal Layout	11
ロゴマークの割り出し図 Construction & Proportions	12
アイソレーション Isolation	13
部局名との組み合わせ Faculty&Departmental Lockups	14
ロゴマークの特例 Special Usage	15
シグネチャー Signature	16
最小サイズ Minimum Size	17
ロゴマークと背景 Background Compatibility	18
使用禁止例 Prohibited Uses	19
アプリケーション (デザイン例) Applications / Design Samples	20

## ロゴマーク選定の背景

### Background of the Logo Selection



武雄アジア大学

武雄アジア大学のロゴマークを決定するにあたり、全国から100点を超える素晴らしい作品をご応募いただき、厳正な審査の結果、本学の教育理念と未来への展望を象徴するデザインを選定しました。

#### ロゴマークに込めた想い

本ロゴマークは、武雄アジア大学のアイデンティティを表現する以下の3つの要素が含まれています。

#### ◇ 大学の理念・ビジョンとの合致性

地域理解、国際理解、経済・経営の素養の3つを基本にバランスの取れた人材教育を目指すイメージを象徴しており、ブランドイメージを効果的に伝えます。

#### ◇ 独自性と識別性

他の大学や教育機関のロゴマークとの明確な差別化を図っており、独自のアイデンティティを確立しています。これにより、本学のブランド価値を向上させます。

#### ◇ 汎用性

カラー、モノクロなど多様な媒体や用途に対応できる汎用性があり、今後、様々な広報活動で柔軟な展開が可能です。

# 基本デザインエレメント

## Basic Design Elements

名称	大学名称	武雄アジア大学
	英語表記	Takeo Asia University
	英語略称	T A U

シンボルマーク



ロゴタイプ  
和文

武雄アジア大学

英文

Takeo Asia University

ロゴマーク  
縦組



横組

武雄アジア大学

シンボルカラー



# シンボルマーク

## Logo Symbol

### シンボルマークのコンセプト

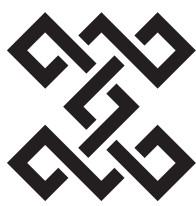
本シンボルマークは直交する線で構成され、全体の造形は武雄アジア大学の頭文字「T」と「A」をシンボリックに表現。シンプルでありながら無限の可能性を象徴し、武雄からアジアへ広がる本学の多彩な活動の拡がりを表しています。

さらに、織りなす連続性と交わりのイメージから、繋がりや調和、多様性なども象徴しています。



### カラーの使用例

モノクロの場合



武雄アジア大学

単色の場合①



武雄アジア大学

単色の場合②



武雄アジア大学

白抜きの場合



武雄アジア大学

## ロゴタイプ

### Logotype

和文、英文、略称のロゴタイプはそれぞれのフォントをベースに太さや字間を調整してデザインされています。武雄アジア大学のシンボルマークと組み合わせる場合は、相互の調和を保つために常に以下のロゴタイプを用います。

各種媒体（文書・資料・Web サイト等）の本文中において、大学名称をテキストとして記載する場合は、その媒体の本文用フォントをそのまま使用して構いません。

※ロゴタイプ（本学指定のロゴ文字）を画像として無理に本文中に組み込む必要はありません。

### 和文ロゴタイプ

武雄アジア大学

07 ロゴタイプゴシック7  
アウトライン

### 英文ロゴタイプ

Takeo Asia University

Source Serif Variable Semibold  
アウトライン

### 和英ロゴタイプ

武雄アジア大学  
Takeo Asia University

### 略称ロゴタイプ

TAU

Bodoni72 Oldstyle Bold  
アウトライン

# UI カラー

## UI Colors

UI カラー（ユニバーシティ・アイデンティティ・カラー）とは大学の理念や独自性（アイデンティティ）を視覚的に象徴する専用の色のことです。カラーの使用にあたっては、「TAU ブルー」「TAU グリーン」のいずれか又は両方を優先的に使用してください。

シンボルをはじめ、デザインにこの UI カラーを効果的に使うことにより「武雄アジア大学らしさ」を強調することができます。



### TAU ブルー

誠実で真摯に共に学び歩むイメージを象徴しています。



### TAU グリーン

地域から世界へ、地球環境に配慮して歩むイメージを象徴しています。

#### TAU BLUE

#### TAU GREEN

#### TAU BLACK

#### 指定コード

##### ①印刷指定色 (特色)

DIC 2601

DIC 2566

DIC 582

PANTONE2935C

PANTONE 7730 C

PANTONE 419 C

##### ②印刷基本 4色 (CMYK)

C100 / M72

C75 / Y75

K100

##### ③RGB 値

R24 / G76 / B156

R99 / G172 / B107

R37 / G30 / B28

##### ④HTML カラーコード

# 004BA0

# 13AE67

# 231815

##### ⑤カラーシート

3MSC689

3MSC750

3MSC501

## 基本ロゴマーク

---

### Basic logo

ロゴマークを使用する場合は、基本ロゴマークを優先してください。  
大学のシンボルを強調する場合は「縦組ロゴマーク」、  
大学の名称を強調する場合は「横組ロゴマーク」を使用するなど、  
デザインに応じて使用してください。

#### ①縦組ロゴマーク



武雄アジア大学  
Takeo Asia University

#### ②横組ロゴマーク



武雄アジア大学  
Takeo Asia University

# ロゴマークの組み合わせ（縦組）

## Vertical Layout

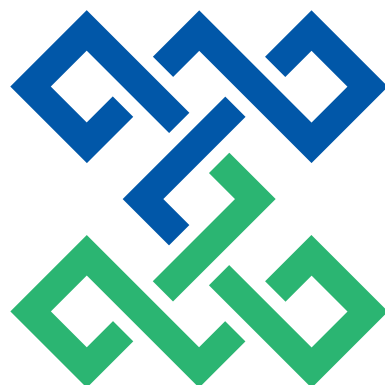
### ①和英ロゴマーク



シンボルの左右サイズ  
W50mm

武雄アジア大学  
Takeo Asia University

### ②和文ロゴマーク



武雄アジア大学

### ③英文ロゴマーク



Takeo Asia University

## ロゴマークの組み合わせ（横組み）

### Horizontal Layout

#### ①和英ロゴマーク

シンボルの左右サイズ  
W32mm



#### ②和文ロゴマーク

H20mm



#### ③英文ロゴマーク

H14mm

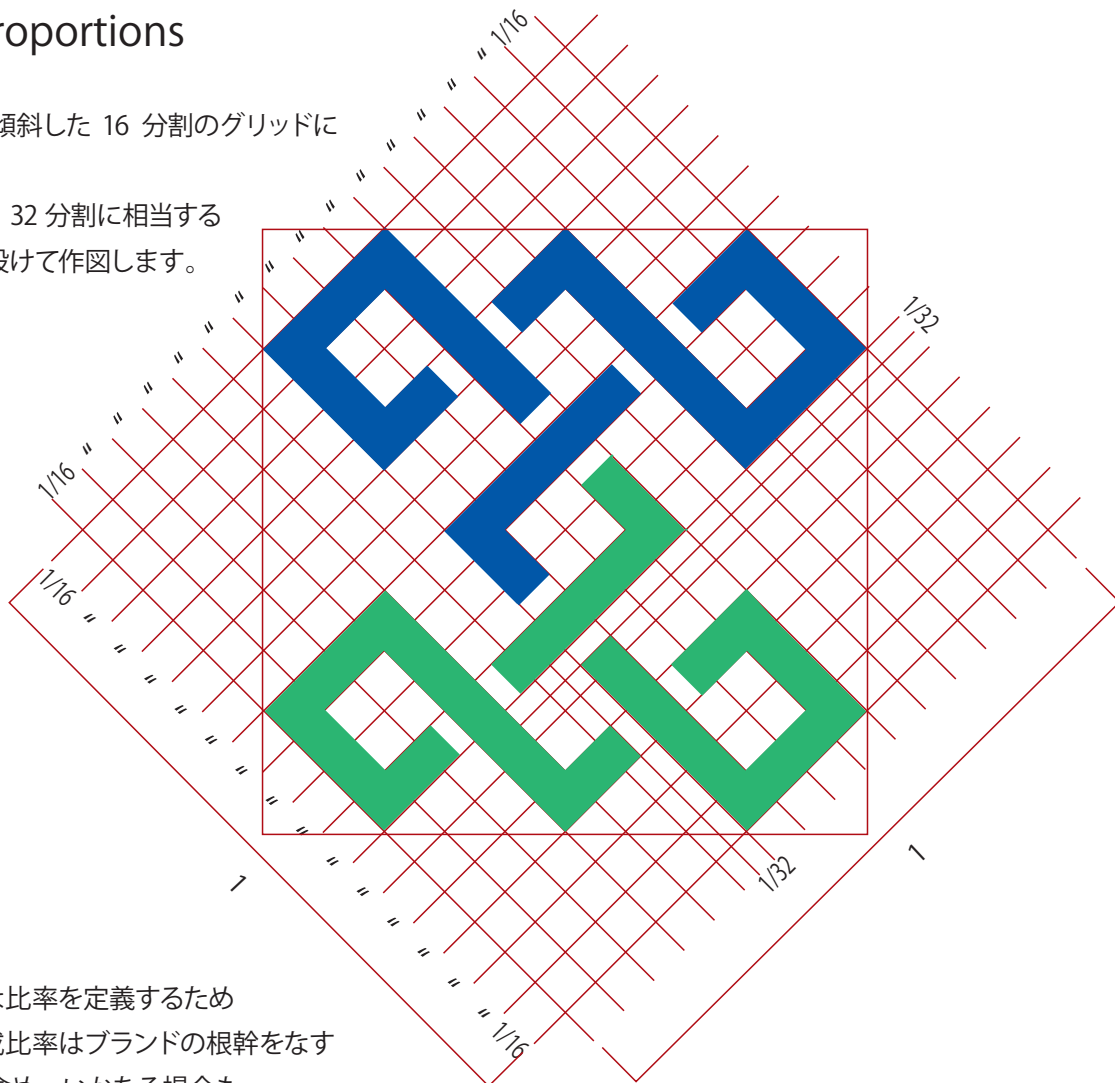


# ロゴマークの割り出し図

## Construction & Proportions

シンボルマークは、45 度に傾斜した 16 分割のグリッドに基づき構成されています。

また、ラインの交差部分は、32 分割に相当する一定の空き（マージン）を設けて作図します。



本図は、ロゴマークの正確な比率を定義するため表示しています。ロゴの構成比率はブランドの根幹をなす要素であり、拡大・縮小を含め、いかなる場合もこの比率を改変することはできません。

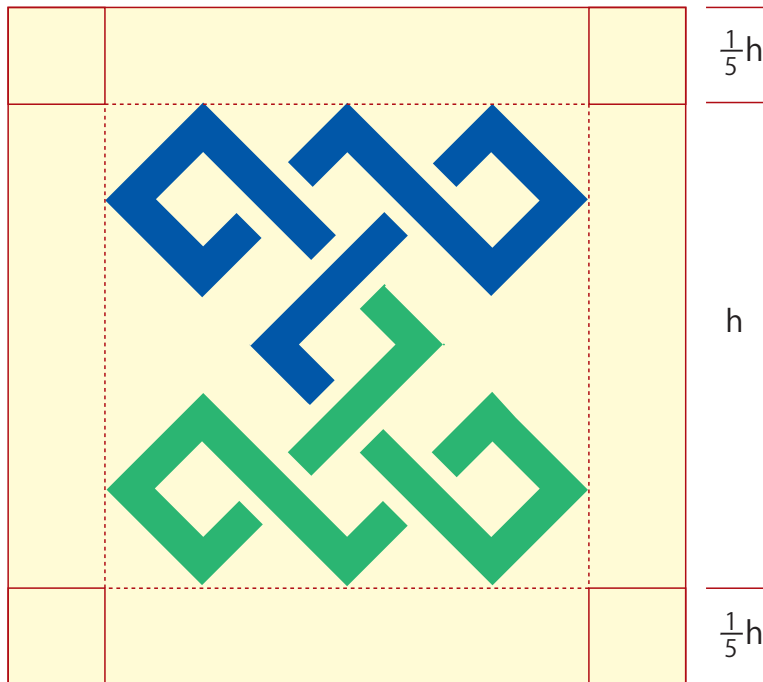


# アイソレーション

## Isolation

アイソレーション（保護領域）とは、ロゴマークの視認性と独立性を維持するための保護領域を指します。ブランドの印象を損なわないよう、周囲には常に一定の余白を確保し、他の要素が混在することを防ぎます。シンボルマークの垂直方向の長さを基準とし（h）、その1/5のサイズを全方位に等しく設定した範囲をアイソレーションとします。視認性と独自性を維持するため、他のデザイン要素（罫線、テキスト、写真など）は原則この領域の外側に配置してください。

シンボルの天地、左右ともに  $\frac{1}{5}h$  を加えたエリア



アイソレーションの例



# 部局との組み合わせ

## Faculty & Departmental Lockups

ロゴマークと部局名との組み合わせは以下の例を参考に

バランスよく水平方向または垂直方向に組み合わせ使用してください。

【学部名】 Faculty of East Asian and Japanese Regional Collaborative Innovation

【学科名】 Department of East Asian and Japanese Regional Collaborative Innovation

使用するフォントは原則として小塚ゴシック M、サイズやバランスは以下を参考にしてください。


①和文（横1行）

 **武雄アジア大学** 東アジア地域共創学部 東アジア地域共創学科


②和文（横2行）

 **武雄アジア大学** 東アジア地域共創学部  
東アジア地域共創学科

③和文（縦3行）

 **武雄アジア大学**  
東アジア地域共創学部  
東アジア地域共創学科

④英文（横1行）

 **Takeo Asia University** Faculty of East Asian and Japanese Regional Collaborative Innovation

⑤英文（横2行）

 **Takeo Asia University** Faculty of East Asian and Japanese Regional Collaborative Innovation  
Department of East Asian and Japanese Regional Collaborative Innovation

⑥英文（横3行）

 **Takeo Asia University**  
Faculty of East Asian and Japanese Regional Collaborative Innovation  
Department of East Asian and Japanese Regional Collaborative Innovation

⑦和文の下に英文（2行）

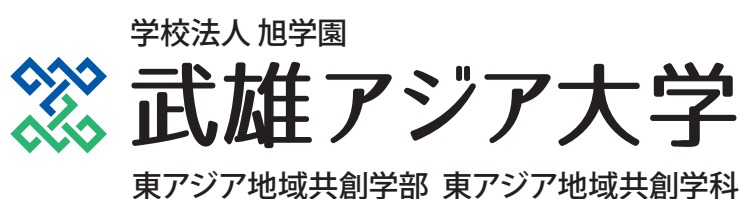
 **武雄アジア大学** 東アジア地域共創学部 東アジア地域共創学科  
**Takeo Asia University** Faculty of Collaborative East Asian and Regional Innovation Department of Collaborative East Asian and Regional Innovation

# ロゴマークの特例

## Special Usage

ロゴマークの特別な使用をする際は、以下のレイアウトを参考にしてください。

法人名を併記する場合



ロゴタイプ(和文)を縦組にする場合



英文ロゴタイプを2行で併記する場合

①縦組みロゴ



②横組みロゴ



略称に英文ロゴタイプを併記する場合

①縦組みロゴ



②横組みロゴ



# シグネチャー

## Signature

横組みのロゴマークと部局名、所在地、連絡先などを組み合わせて使用する場合は下記のレイアウトを参考にしてください。

推奨フォントは以下のとおりです。

部局名:小塚ゴシックM

所在地、連絡先など:小塚ゴシックR(和文・英文)

### 武雄アジア大学

東アジア地域共創学部 東アジア地域共創学科  
〒843-0000 佐賀県武雄市武雄町  
Tel : 0952-00-0000 Fax : 0952-00-0000  
e-mail: 000000@asahigakuen.ac.jp  
URL: <https://www.asahigakuen.ac.jp/tau/>

### 武雄アジア大学

東アジア地域共創学部 東アジア地域共創学科  
〒843-0000 佐賀県武雄市武雄町  
Tel : 0952-00-0000 Fax : 0952-00-0000  
e-mail: 000000@asahigakuen.ac.jp  
URL: <https://www.asahigakuen.ac.jp/tau/>

### 武雄アジア大学 東アジア地域共創学部 東アジア地域共創学科

〒843-0000 佐賀県武雄市武雄町  
Tel : 0952-00-0000 Fax : 0952-00-0000

### 武雄アジア大学

東アジア地域共創学部 東アジア地域共創学科  
〒843-0000 佐賀県武雄市武雄町  
Tel : 0952-00-0000 Fax : 0952-00-0000

### 武雄アジア大学 東アジア地域共創学部 東アジア地域共創学科

〒843-0000 佐賀県武雄市武雄町 Tel : 0952-00-0000 Fax : 0952-00-0000

### Takeo Asia University Faculty of East Asian and Japanese Regional Collaborative Innovation Department of East Asian and Japanese Regional Collaborative Innovation

1234 Takeo, Takeo-cho, Takeo City, Saga Prefecture, 843-0000 Phone: 0952-00-0000 Fax: 0952-00-0000

### Takeo Asia University Faculty of East Asian and Japanese Regional Collaborative Innovation Department of East Asian and Japanese Regional Collaborative Innovation

1234 Takeo, Takeo-cho, Takeo City, Saga Prefecture, 843-0000 Phone: 0952-00-0000 Fax: 0952-00-0000

### Takeo Asia University Faculty of East Asian and Japanese Regional Collaborative Innovation Department of East Asian and Japanese Regional Collaborative Innovation

1234 Takeo, Takeo-cho, Takeo City, Saga Prefecture, 843-0000 Phone: 0952-00-0000 Fax: 0952-00-0000

### Takeo Asia University Faculty of East Asian and Japanese Regional Collaborative Innovation Department of East Asian and Japanese Regional Collaborative Innovation

1234 Takeo, Takeo-cho, Takeo City, Saga Prefecture, 843-0000  
Phone: 0952-00-0000 Fax: 0952-00-0000

# 最小サイズ

## Minimum Size

ロゴマークの再現性と視認性を確保するため、最小サイズは原則として 10mm とします。

10mm以下で使用する場合は再現性や印刷精度を十分に確認した上で、品質を損なわない範囲で使用してください。

※ロゴマーク横組みは 5mm まで許容範囲としますが使用する場合は視認性や印刷精度に留意してください。

### ロゴマーク 縦組

左右 10mm



武雄アジア大学  
Takeo Asia University



武雄アジア大学



Takeo Asia University



Takeo Asia  
University

### ロゴマーク 横組

左右 10mm



武雄アジア大学  
Takeo Asia University



武雄アジア大学



Takeo Asia University



Takeo Asia  
University

左右 5mm



武雄アジア大学  
Takeo Asia University



武雄アジア大学



Takeo Asia University



Takeo Asia  
University

# ロゴマークと背景

## Background Compatibility

ロゴマークの視認性を最適に保つため、背景色や画像に応じた適切なコントラストを確保してください。使用例のとおり、背景が暗い場合や複雑な写真の上に配置する場合は、反転用（白抜き）ロゴマークを使用するなど、ロゴマークの輪郭や細部が明確に判別できる組み合わせを選択してください。

### 背景色とロゴマーク

明色の場合



濃色の場合



写真等の場合①



写真等の場合②



写真等の場合③



# 使用禁止例

## Prohibited Uses

ロゴマークの縦横比の変更や斜体化などの加工は、ブランドイメージを損なうため厳禁とします。  
拡大縮小を行う際は、必ず縦横等比を維持してください。

### 形状

シンボル、ロゴタイプ、ロゴマークは縦横比を変えたり斜体をかけないでください。



### 最小サイズ

最小使用サイズは原則として  
10mm 以上としてください。



※10mm 以下で使用する場合は視認性や印刷精度に留意してください。

### その他

デザインの的に、一つの画面にシンボルやロゴマークが重複しないようにしてください。

# アプリケーション（デザイン例）

## Applications / Design Samples

以下のようなデザインを用いて、  
様々なアイテムに応用することができます。

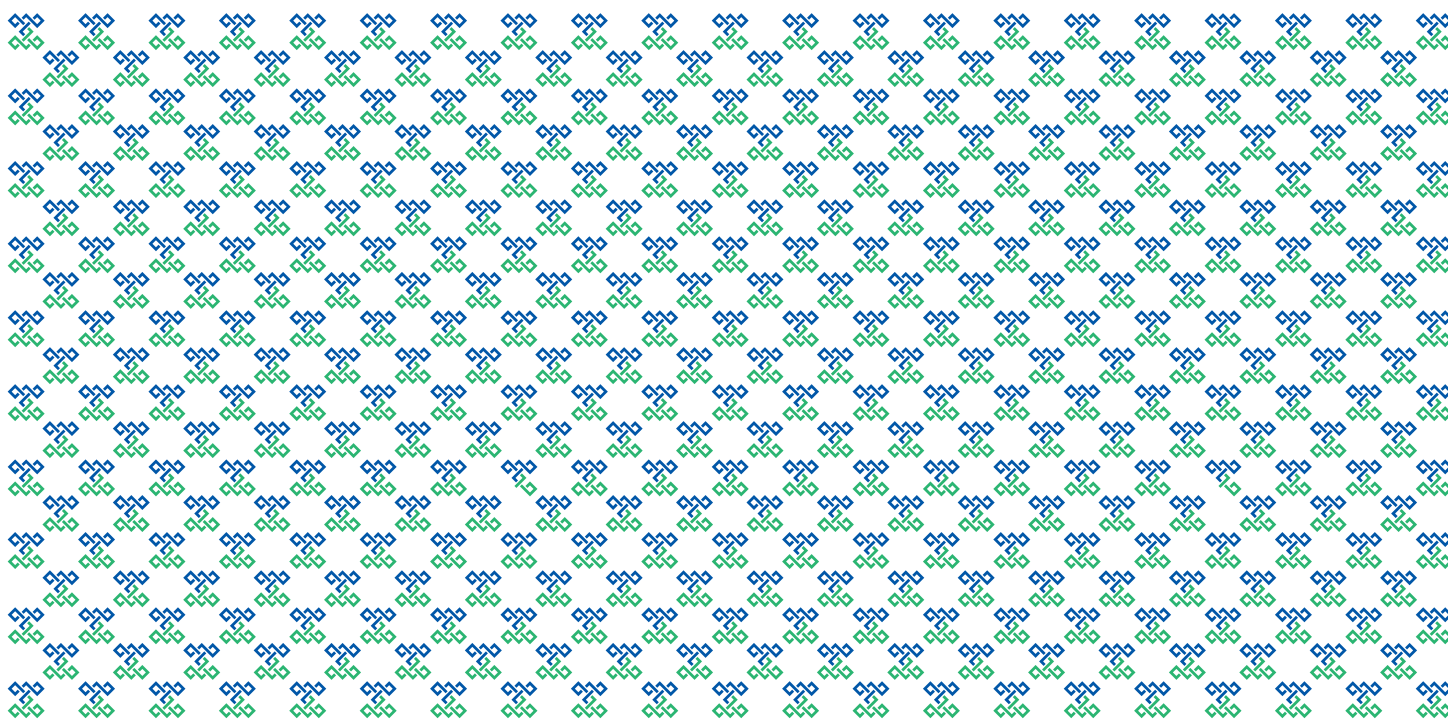
アプリケーションライン①



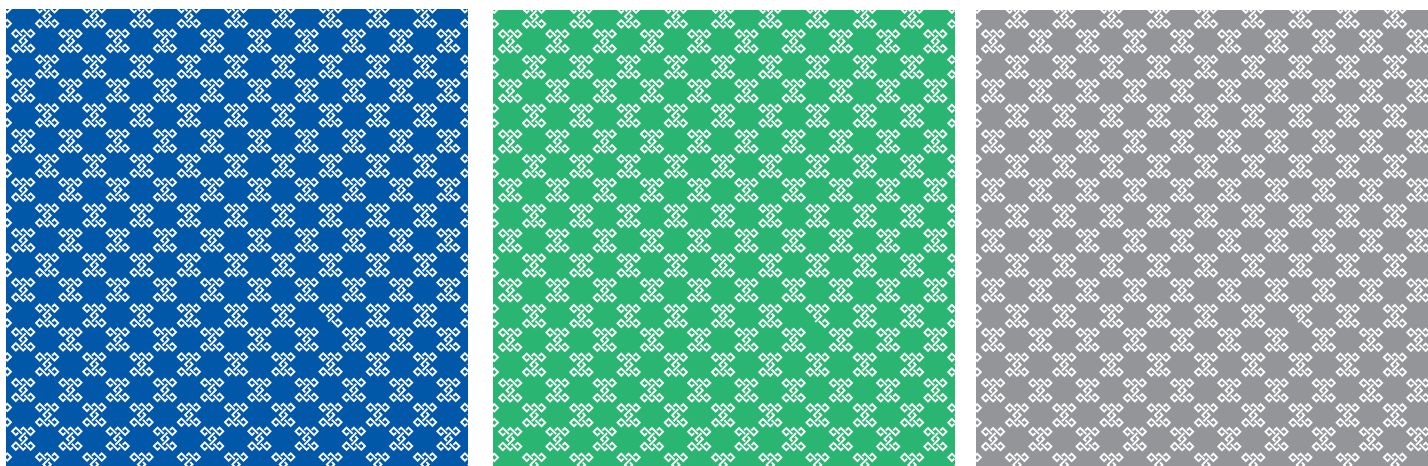
アプリケーションライン②



アプリケーションパターン①



アプリケーションパターン②



武雄アジア大学  
ユニバーシティ・アイデンティティ  
デザインマニュアル  
Takeo Asia University  
University Identity Design Manual

制定：2026年1月

発行：入試・広報課